


横浜市民ヨットハーバー アマモ移植 経過報告

- 1) 平成24(2016)年11月20日(木)
株 100株
種 3,000粒

■移植場所

左側
アマモ株移植場

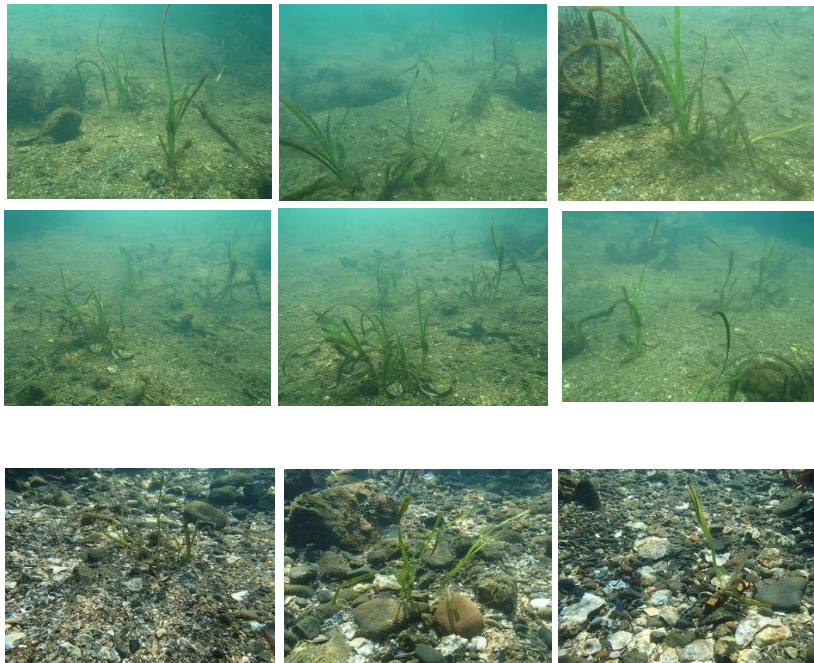


右側
アマモ 播種



平成26(2014)年 12月26日(金)
第1回 モニタリング

株は増えています。



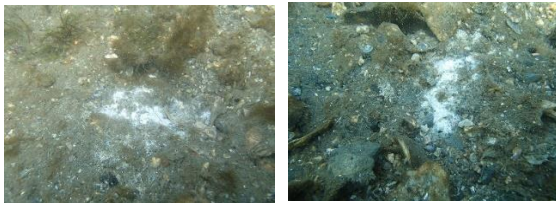
スロープ

手前の移植株



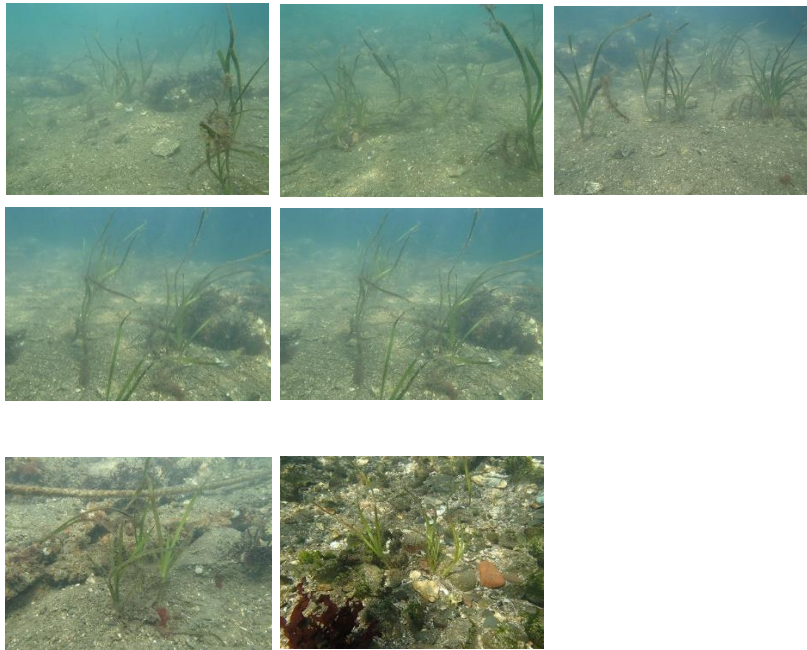
種子

発芽 確認はできず。



平成27(2015)年 2月19日(木)
第2回 モニタリング

株は健在



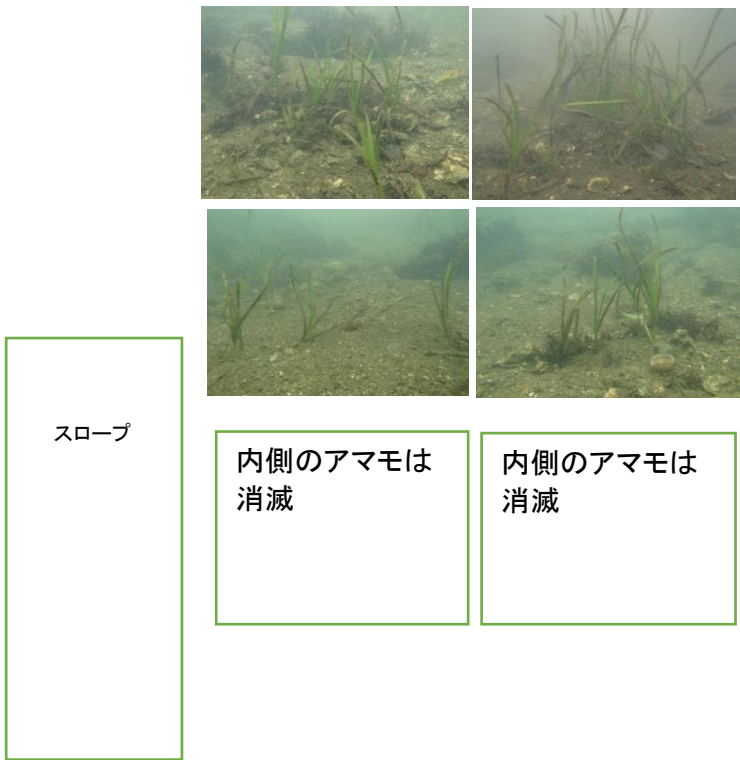
スロープ



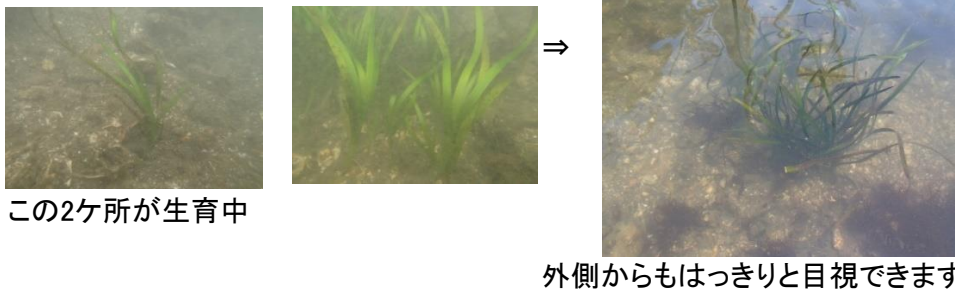
種子 発芽 10cmほどに成長



平成27(2015)年 06月04日(木)
第3回 モニタリング



種子



予想外 播種した種が流れ Dバース一番奥の砂地に着底し 発芽 約20株以上生育しています。
道路から撮影

