



世界ゴミ調査キャンペーン・データカード (2015年度)



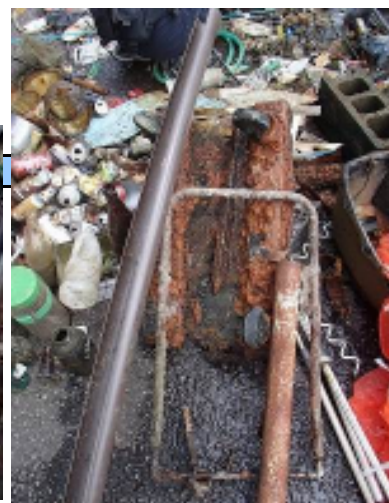
International Coastal Cleanup (ICC) Data Card

▼ 破片/かけら類(直径2.5cm以上のもの)		合計
硬質プラスチック破片		81
プラスチックシートや袋の破片		193
発砲スチロール破片		3
ガラスや陶器の破片		12

▼陸上の活動で主に発生する品目							
タバコ	タバコの吸殻・フィルター		生活	ふた(プラスチック)			
	タバコのパッケージ・包装			洗剤・漂白剤類ボトル			
	使い捨てライター	4		生活雑貨(歯ブラシ、文具等)			
飲料	飲料用プラボトル(ペットボトル)	17	大型	おもちゃ(ボール、フィギア等)	5		
	飲料用ガラスびん	26		風船			
	飲料缶	119		烟花			
	飲料用ボトルキャップ(プラスチック)			物流	家電製品(電子レンジ、ラジオ、扇風機)		
	飲料用ボトルキャップ(金属)				タイヤ	18	
	6パックホルダー				荷造り用ストラップバンド		
食品	フォーク・ナイフ・スプーン		建築	プラスチック・発砲スチロール梱包材			
	カップ・皿(紙)			建築資材(柱、釘、トタン板等)	1		
	カップ・皿(プラスチック)			医療	注射器		
	カップ・皿(発砲スチロール)				▼海・河川・湖沼活動で主に発生する品目(水産・釣り関係)		
	ストロー・マドラー				釣り	釣り糸	
	食品の包装・袋			水産	ルアー	ルアー / エギ / ワーム	
	食品容器(プラスチック)				ロープ・ひも	8	
食品容器(発砲スチロール)		漁網	4				
植木ポット	1		発砲スチロール製フロート				
生活	レジ袋		プラスチック製フロート・ブイ				
	紙袋	14	かご漁具				
	その他プラスチック袋		カキ養殖用パイプ(長さ10~20cm)				
			カキ養殖用まめ管(長さ1.5cm)				

▼次の項目に当てはまるものがあれば記入してください。

- A 上記以外で数量が多いもの(→①品目、②個数)
- B ごみによる動物への被害*原因不明は対象外(→①動物名、②動物の生死、③原因のごみ、④状態)
- C 海外で使用されていたもの(→①国名、②品目、③個数)



●調査の概要
 ・グループ名：
 海をつくる会
 他参加団体名
 中原元気クラブ 18名
 芦ノ湖漁協 2名
 箱根町 1名
 ダイバー 14名
 陸上 14名

・調査年月日：
 2015年 09月 19日 10時 30分 ~ 12時 00分
 実質 90 天候 聖典

・場所の通称名/ふりがな 神奈川県箱根町 芦ノ湖 湖尻 大庭フィッシングセンター前
 ・実施所在地： 神奈川県 都道府県 箱根町 市/群/区 町

・参加人数： 12歳未満 24人 12歳以上 25 (合計 49人)

★集めたゴミの量 約 470kgs 袋
 袋のサイズ □中袋(30L)、 □大袋(45L) □プレコンバッグ(1トン)

★調査場所の距離 100 m 奥行:約 50 m (面積:約 5,000 m²)

・調査場所の区分
 調査場所 水中 □海岸 □河岸 □湖沼岸 □水中 □水辺以外
 海域(川、湖等は流れ込む海) 無 □日本海 □太平洋 □瀬戸内海 □東シナ海 □オホーツク海 □なし

・キャプテン氏名： 海をつくる会 坂本昭夫

電話 045-313-6160 FAX:045-313-6160 E-mail:umiotsukurukai@yahoo.co.jp
 住所 神奈川県 横浜市神奈川区三ツ沢下町9-3 〒221-0852

釣り用	
釣竿	1
釣り糸	100g
竿掛け	2
竿置き	2



エンジン部品	1
カイロ	1
籠	4
ポートシート	1

その他	
耳あて	1
靴	1
傘	1
帽子	1
電球	1
ドライバー	1
鎖	1
アンカー	2
マット	1
電池	3
サングラス	2
コンクリブロック	1
ポンプ	1
塩ビパイプ	9
デッキブラシ	1
台車	1
ビニールホース	4
時計	1
軍手	2
単管	1
カーペット	22
タオルケット	3
植物用支柱	2
ドラム缶ふた	1
船の椅子	3
鉄パイプ	10