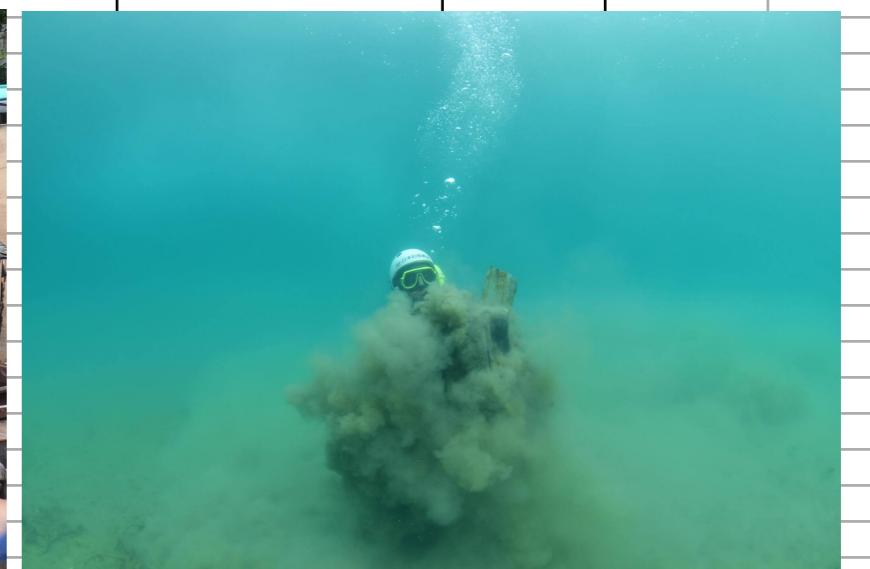


☆ 世界ゴミ調査キャンペーン・データカード (2016年度) ☆ International Coastal Cleanup (ICC) Data Card				●調査の概要 ・グループ名：		海をつくる会		他参加団体名	
▼ 破片/かけら類 (直径2.5cm以上のもの) 合計				・調査年月日：		2017年 7月 15日 10時 00分 ~ 14時 00分		雄勝湾漁協を支援する会 6名 平塚チーム 5名 名古屋チーム 2名 その他 12名	
硬質プラスチック破片 プラスティックシートや袋の破片 5 発泡スチロール破片 ガラスや陶器の破片 12				・調査年月日：		2017年 7月 15日 10時 00分 ~ 14時 00分		実質 120分 天候 晴れ	
▼陸上の活動で主に発生する品目				・場所の通称名/ふりがな：		雄勝町立浜		雄勝町	
タバコ タバコの吸殻・フィルター タバコのパッケージ・包装 使い捨てライター				生活		ふた (プラスチック) その他 プラスティックボトル 生活雑貨 (歯ブラシ、文具等) おもちゃ (ボール、フィギア等)		・参加人数：	
飲料 飲料用プラボトル (ペットボトル) 26 飲料用ガラスびん 21 飲料缶 38 飲料用ボトルキャップ (プラスチック) 飲料用ボトルキャップ (金属) 6パックホルダー				大型		風船 花火 家電製品 (電子レンジ、ラジオ、扇風機) タイヤ 7		・調査場所の距離	
食品 フォーク・ナイフ・スプーン カップ・皿 (紙) カップ・皿 (プラスチック) カップ・皿 (発泡スチロール) ストロー・マドラー 食品の包装・袋 食品容器 (プラスチック) 食品容器 (発泡スチロール)				物流 建築		荷造り用ストラップバンド プラスティック・発泡スチロール梱包材 建築資材 (柱、釘、トタン板等)		★集めたゴミの量	
生活 レジ袋 紙袋 その他プラスチック袋				医療 釣り 水産		注射器 釣り糸 ルアー (エギ、ワーム) ルアー エギ ワーム		★調査場所の区分	
▼海・河川・湖沼活動で主に発生する品目 (水産・釣り関係)				医療		注射器		・調査場所の区分	
まめ管				釣り		釣り糸 ルアー (エギ、ワーム)		調査場所 水中 海域 (川、湖等は流れ込む海) 太平洋	
▼次の項目に当てはまるものがあれば記入してください。				水産		ロープ・ひも 30 漁網 6 発泡スチロール製フロート プラスティック製フロート・ブイ 4 かご漁具 13 カキ養殖用パイプ (長さ10~21cm) カキ養殖用まめ管 (長さ1.6cm)		奥行：約 50m (面積：約 15,000㎡)	
午前				その他		衣装ケース 1 鍋 3 サッシ 4 ビデオデッキ 1 ビデオ 1 収納ケース 1 鍋 3 毛布 1 服 20 電線 35 トイレ 1 雨どい 1 DVD 2 自転車ペダル 1 金属片 6 掃除機 1 ドライヤー 1 手袋 2 ほうき 1 長靴 1		・キャプテン氏名：	
午後				その他		海をつくる会 坂本昭夫		電話 045-313-6160 FAX:045-313-6160 E-mail:umiotsukurukai@yahoo.co.jp 住所 神奈川県 横浜市神奈川区三ツ沢下町9-3 〒221-0852	



	タバコ	タバコの吸殻・フィルター タバコのパッケージ・包装 葉巻などの吸い口 使い捨てライター			生活 レクリエーション	漂白剤・洗剤 スプレー缶 生活雑貨 おもちゃ 風船
	飲料	飲料用プラボトル 飲料用ガラスびん 飲料缶 ふた・キャップ プルタブ 6パックホルダー			衣料品	花火 衣服類 くつ・サンダル
	食品	食器（わりばし含む） ストロー・マドラー 食品の包装・容器 袋類・プラスチック（農業用以外） 袋類・紙（農業用以外）			大型粗大ゴミ	家電製品・家電具 電池（バッテリー等） 自転車・バイク タイヤ 自動車・部品 潤滑油缶・容器
	農薬	農薬・肥料袋 シート類（ジャー用など） 植木ポット			物流	梱包用木箱 物流用パレット 荷造り用ス ドラム缶
	特殊	薬きょう（猟銃の弾丸の殻） レジンペレット			建築	くぎ・釘 建築資材
	医療・衛生	注射器 注射器以外の医療ゴミ			衛生	コンドーム タンポンの包装 紙おむつ