

『人工芝調査 2023』

毎月の「野島」海浜清掃において、近年特に漂着が目立つ「人工芝」。
これを調査し、流出を止めることで、海洋環境が改善されることを望む。



横浜市内唯一残る自然海浜「野島」

回収した「人工芝」



2022年1月22日「野島」
小 238個 大5個

ベランダ、テラス、駐車場、フットサル場、ゴルフ練習場、ドッグラン、学校の校庭等 広く利用されている人工芝。

しかし 紫外線劣化、破損等による破片の流出は、かなり大きな環境問題と思われます。

『その他の漂着物』



水処理剤



電子煙草のフィルター



注射器



マイクロプラ



釣り具



煙草のフィルター



オイルボール



枕剤



ストロー



ペットボトルのキャップ

『人工芝の知識』

人工芝には特に マットタイプとロール対応の 2 種がある。

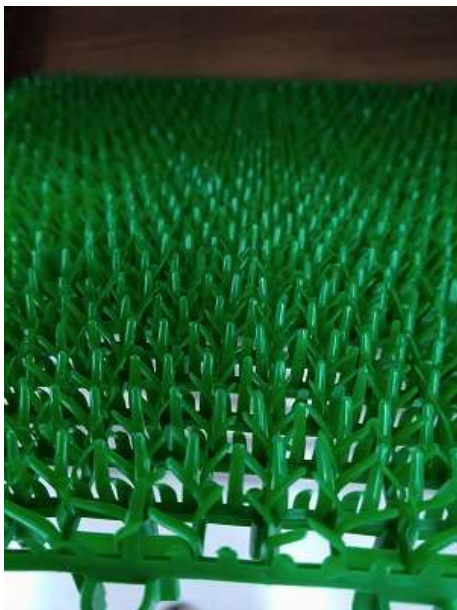
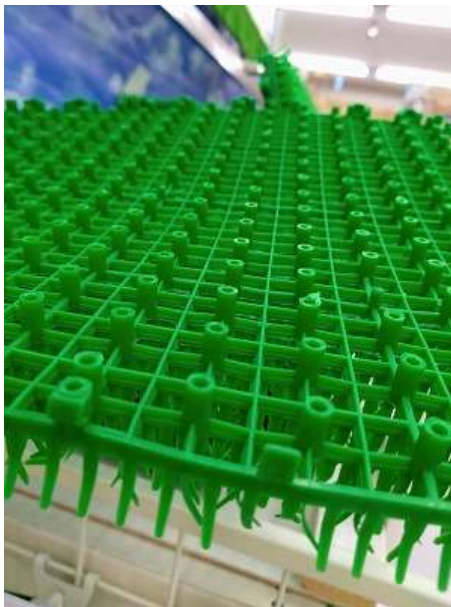
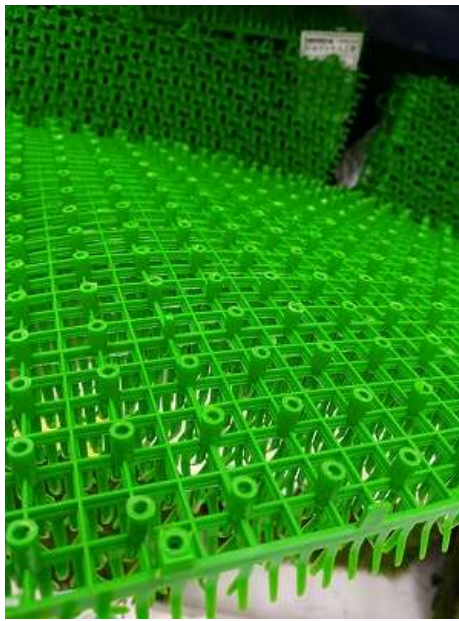


そして 用途により平型、V型、C型がある。

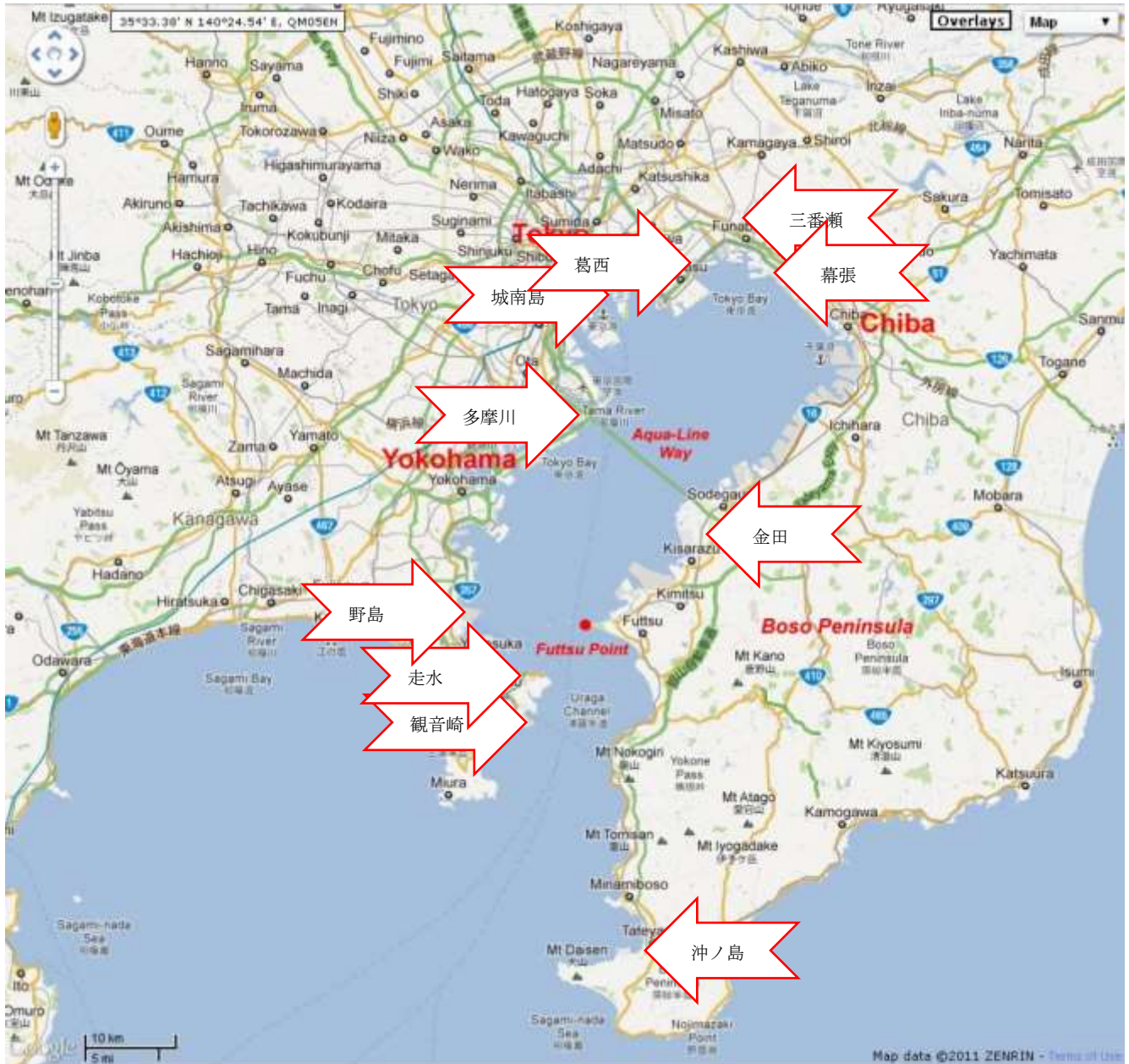


<https://www.jinkoushiba-senmon.com/>
人工芝ふわふわターフ HP より参照

ホームセンターで撮影



『人工芝 「第1次 (2023年度) 調査箇所」』



観音崎海水浴場	神奈川県横須賀市鴨居 4 丁目
走水海岸 (6月24日に調査済)	神奈川県横須賀市走水 1 丁目
野島公園	神奈川県横浜市金沢区野島町
多摩川河口干潟「多摩川河口標柱」	神奈川県川崎市川崎区殿町 3 丁目
城南島海浜公園	東京都大田区城南島 4 丁目
葛西臨海公園	東京都江戸川区臨海町 6 丁目
ふなばし三番瀬海浜公園	千葉県船橋市潮見町 40
幕張の浜	千葉県千葉市美浜区美浜 100
金田みたて海岸	千葉県木更津市中島 4416
沖ノ島海水浴場	千葉県館山市富士見

『人工芝 採取方法』

『使用備品』



高儀 園芸フィルター
ステンレス φ21cm



小久保工業所 HAUS
カッティングペアボード KK-387



2022 モデル 電子計量器
Conkoo デジタルスケール



20 cm 枠



採取バット

『作業手順』

海に向かい砂浜左から「A 地点」「B 地点」「C 地点」3 か所採取

20 cm x 20 cm 砂表面を採取

緯度、経度を記録

5 mm、2 mmフィルターにてフルイをかける

人工芝、マイクロプラ、レジンペレット、発砲スチロールを分ける

メモリ(1cm幅)付きカッティングペアボードに並べる

写真撮影

数量カウント、重量計量

採取した人工芝、マイクロプラをビニル袋に入れ日時、場所、数量等を記入



20 cm枠内の砂を採取



フルイをかける



分類する

『採取報告』

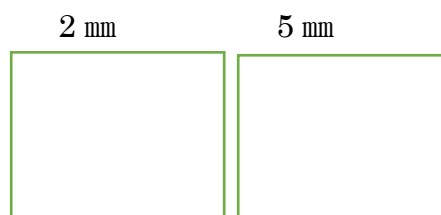
■2023年6月24日(土) 10:00 観音崎海浜公園

調査員：伊東徹雄、渡辺典子、小林一隆、野村英明、坂本昭夫

35.153016N 139.442786E



地点 A	2 mm	5 mm
人工芝	0	0
マイクロプラ	0	0



地点 B	2 mm	5 mm
人工芝	33	0
マイクロプラ	7	0
	計 0.4g	



地点 C	2 mm	5 mm
人工芝	0	0
マイクロプラ	0	0



■2023年6月24日(土) 11:00 走水海浜

調査員：伊東徹雄、渡辺典子、小林一隆、野村英明、坂本昭夫

35.263357N, 139.724216E



2 mm

5 mm

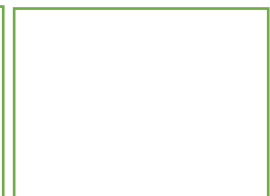
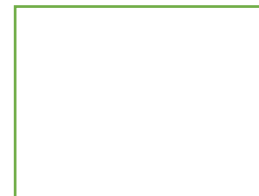
地点 A	2 mm	5 mm
人工芝	30	7
マイクロプラ	70	86
レジンペレット	3	149
	計 4.6g	計 43g



地点 B	2 mm	5 mm
人工芝	5	10
マイクロプラ	5	28
レジンペレット	1	41
発砲スチロール	12	0
	計 0.6g	計 3.5g



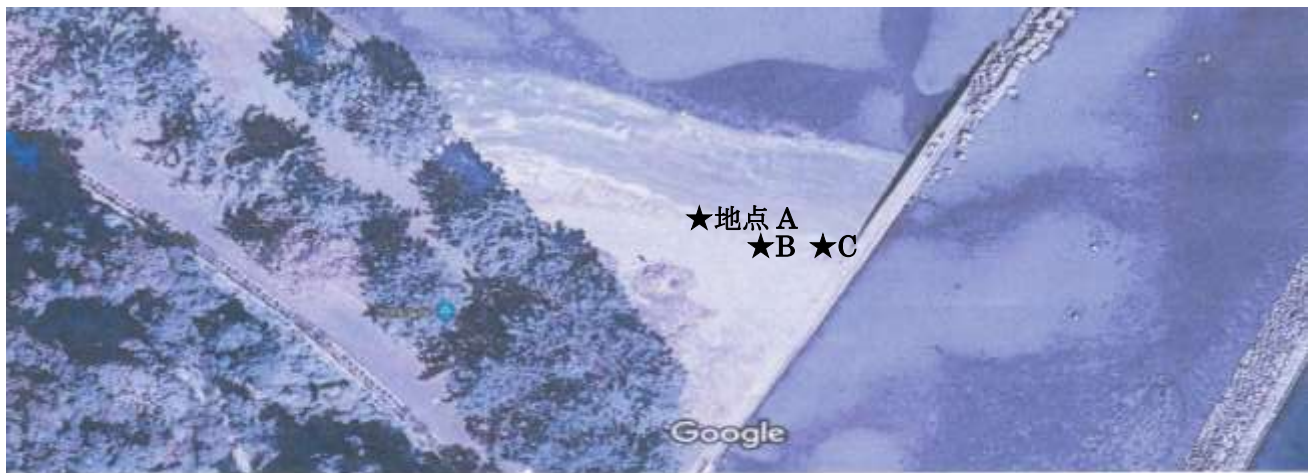
地点 C	2 mm	5 mm
人工芝	12	0
マイクロプラ	332	18
	17.2 g	計 3.2g



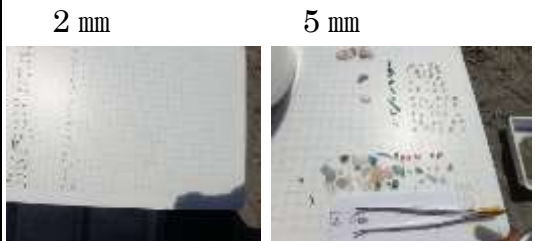
■2023年7月22日(土) 13:00 野島海浜

調査員：伊東徹雄、渡辺典子、小林一隆、坂本昭夫

35.327743N, 139.637690E



地点 A	2 mm	5 mm
人工芝	28	10
マイクロプラ	20	34
レジンペレット	0	55
発砲スチロール	0	12
	計 4.6g	計 7.3g



地点 B	2 mm	5 mm
人工芝	145	40
マイクロプラ	89	150
レジンペレット	4	195
	計 4.5g	計 13.9g



地点 C	2 mm	5 mm
人工芝	272	84
マイクロプラ	100	174
レジンペレット	4	197
	計 5.3 g	計 15.6g



■2023年8月05日(土) 13:00 多摩川河口干潟
 調査員：伊東徹雄、雨海隆子、小林一隆、坂本昭夫
 35.536859N, 139.766689E



地点 A・B	2 mm	5 mm
人工芝	0	0
マイクロプラ	0	0
レジンペレット	0	0



地点 C	2 mm	5 mm
人工芝	0	0
マイクロプラ	0	1
レジンペレット	0	0
		0.1g



多摩川河口干潟 標柱	2 mm	5 mm
人工芝	0	9
マイクロプラ	0	21
レジンペレット	0	13
		17.8 g



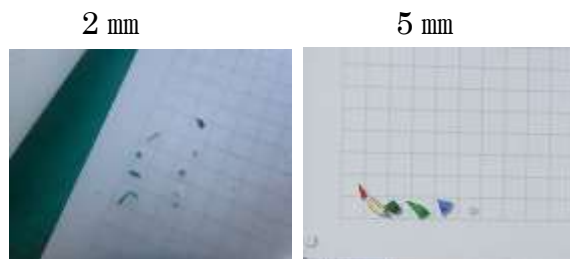
■2023年8月26日(土) 10:00 葛西臨海公園 西なぎさ

調査員：伊東徹雄、小林一隆、野村英明、坂本昭夫

35.638153N, 139.856066E



地点 A	2 mm	5 mm
人工芝	4	2
マイクロプラ	5	4
レジンペレット	0	0
	0.1 g	0.6g



地点 B	2 mm	5 mm
人工芝	14	8
マイクロプラ	7	9
レジンペレット	0	7
	0.7g	3.1g



地点 C	2 mm	5 mm
人工芝	17	2
マイクロプラ	18	36
レジンペレット	1	10
	2.2g	3.7g



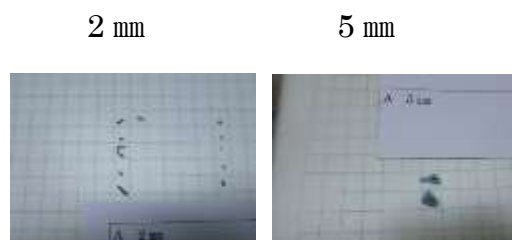
■2023年8月26日(土) 13:00 ふなばし三番瀬海浜公園

調査員：伊東徹雄、小林一隆、野村英明、坂本昭夫

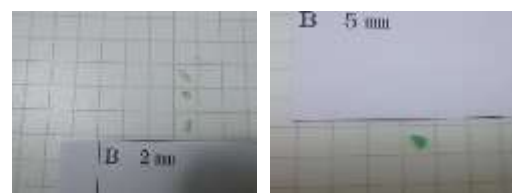
35.671289N, 139.9677835E



地点 A	2 mm	5 mm
人工芝	6	0
マイクロプラ	5	2
レジンペレット	0	0
	0.4g	0.5g



地点 B	2 mm	5 mm
人工芝	0	0
マイクロプラ	3	1
レジンペレット	0	0
	0.3g	0.1g



地点 C	2 mm	5 mm
人工芝	0	0
マイクロプラ	2	2
レジンペレット	0	0
	0.1g	0.3 g



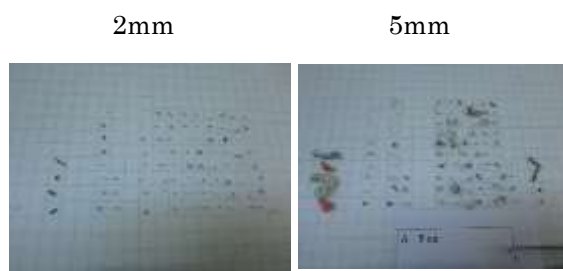
■2023年10月7日(土) 10:00 沖ノ島海水海水浴場

調査員：伊東徹雄、小林一隆、野村英明、坂本昭夫

34.592487N 139.493691E



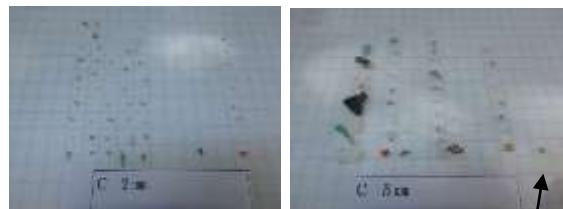
地点 A	2 mm	5 mm
人工芝	4	4
マイクロプラ	13	13
レジンペレット	1	9
発砲スチロール	90	64
	0.3g	1.6g



地点 B	2 mm	5 mm
人工芝	1	1
マイクロプラ	6	7
レジンペレット	0	5
発砲スチロール	41	11
	0.1g	0.3g



地点 C	2 mm	5 mm
人工芝	1	0
マイクロプラ	9	12
レジンペレット	0	8
発砲スチロール	50	13
	0.1g	0.9g



肥料カプセル



■2023年10月7日(土) 13:00 金田みたて海浜公園

調査員：伊東徹雄、小林一隆、野村英明、坂本昭夫

35.432127N 139.9076692E



地点 A	2 mm	5 mm
人工芝	4	0
マイクロプラ	3	2
レジンペレット	1	23
発砲スチロール	10	9
	1.2g	1.9g



地点 B	2 mm	5 mm
人工芝	0	0
マイクロプラ	3	11・2
レジンペレット	0	0
発砲スチロール	9	8
	0.9g	1.9g

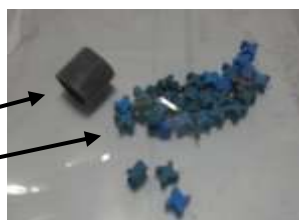


地点 C	2 mm	5 mm
人工芝	0	0
マイクロプラ	3	9・7
レジンペレット	0	19
発砲スチロール	21	22
	1.2g	2.7g



◀ 肥料カプセル / 赤字

クレオチューブ
多摩北2号汚水処理剤



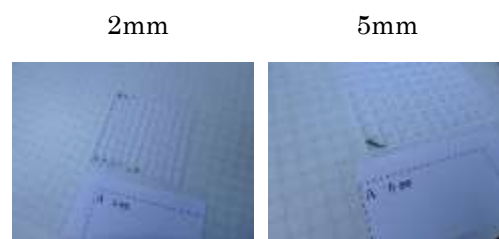
■2023年11月3日（金・祝）10:30 幕張の浜（幕張温泉 湯楽の里前）

調査員：伊東徹雄、小林一隆、野村英明、奥村奈央、坂本昭夫

35.636563N, 140.038075E



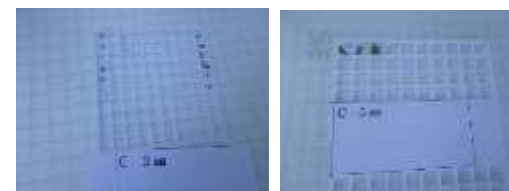
地点 A	2 mm	5 mm
人工芝	3	1
マイクロプラ	6	0
レジンペレット	0	0
発砲スチロール	0	0
	0.01g	0.01g



地点 B	2 mm	5 mm
人工芝	2	1
マイクロプラ	5	1
レジンペレット	0	1
発砲スチロール	0	0
	0.01g	0.01g



地点 C	2 mm	5 mm
人工芝	6	2
マイクロプラ	7	1
レジンペレット	0	1
発砲スチロール	2	0
	0.01g	0.01g



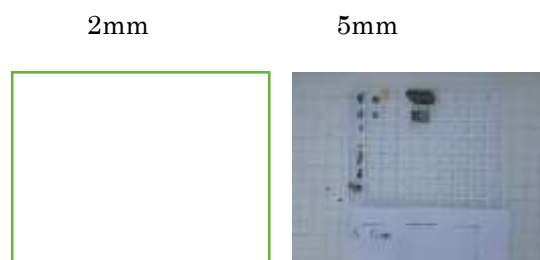
■2023年11月11日(土) 10:30 城南島海浜公園

調査員：伊東徹雄、小林一隆、野村英明、小林和貴、小林聡美、坂本昭夫

35.578867N. 139.785511E



地点 A	2 mm	5 mm
人工芝	0	2
マイクロプラ	0	8
レジンペレット	0	2
発砲スチロール	0	0
	0	0.3g



地点 B	2 mm	5 mm
人工芝	3	1
マイクロプラ	2	9
レジンペレット	0	8
発砲スチロール	0	0
	0.01g	0.6g



地点 C	2 mm	5 mm
人工芝	34	6
マイクロプラ	3	8
レジンペレット	0	3
発砲スチロール	0	0
	0.5g	0.3g

